



MEYER BURGER

MegaSlate® Solarfassade

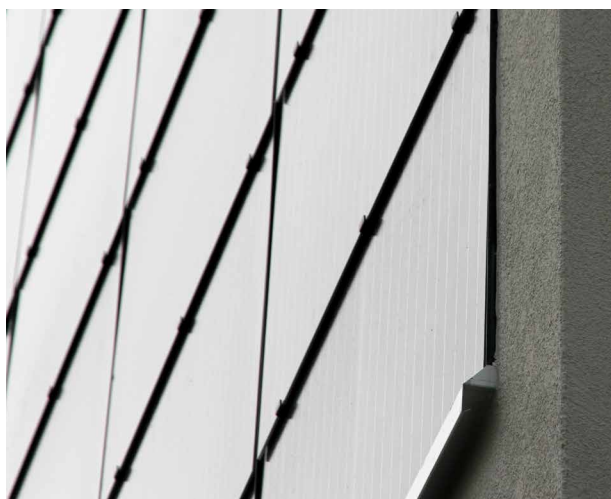
montagefreundlich, kostengünstig, ästhetisch

Die selbstamortisierende Fassade

- Effiziente und platzsparende Energiegewinnung mit der Gebäudehülle
- Kostengünstige Solarfassade mit hohem Energieertrag
- Einfache und schnelle Montage
- Höherer Energieertrag durch optimale Einzelhinterlüftung und Selbstreinigung der Module
- Ästhetisches und homogenes Erscheinungsbild
- Schweizer Qualitätsprodukt aus Thun



Aktive Gebäudegestaltung mit Photovoltaik



Die MegaSlate® Solarfassade ermöglicht eine flexible Gestaltung von Fassadenverkleidungen und lässt sich perfekt in die Formensprache der Gebäude integrieren. Das System wird durch massgefertigte Spezialmodule ergänzt. Basierend auf dem erfolgreichen MegaSlate® Solardachsystem, garantiert die MegaSlate® Solarfassade bestes Preis-Leistungsverhältnis.

Die vorgehängte, hinterlüftete Solarfassade eignet sich für den Einsatz an Gebäuden bis mittlerer Höhe und ist bautechnisch auf Winddruck und Windsog geprüft. Das Solarfassadensystem entspricht den aktuellen Brandschutzvorschriften und die Module sind zusätzlich gegen Absturz gesichert.

Spezifikationen

Eigenschaften	185	135
Dimensionen Standardmodule	1300 x 875 x 6.5 mm	984 x 875 x 6.5 mm
Spezialmodule	MegaSlate® Crea	
Glasstärke	5 mm	
Glaseigenschaften	ESG Solarglas	

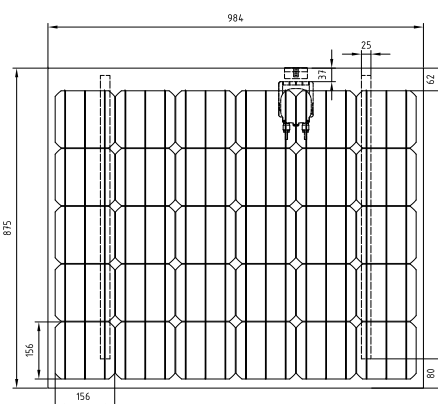
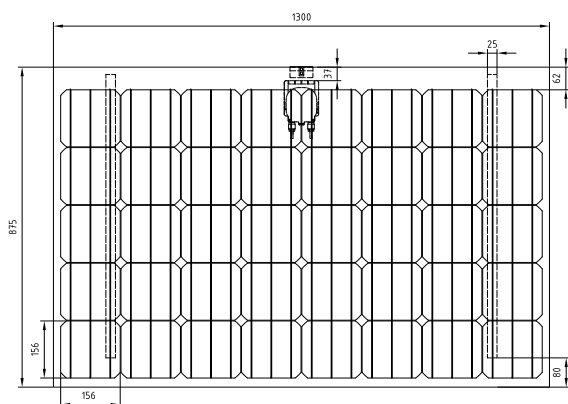
Mechanische Spezifikation	
Rückwandfolie	Hochisolierendes Mehrlagenlaminat / Anthrazit
Laminataufbau	Glas / EVA / Zellen / EVA / Rückwandfolie
Zellentyp	156 x 156 mm monokristallin MB-PERC
Anschlussdose	Solarlok 3-Rail, 2 Bypassdioden
Anschlusskabel	Solarlok 4 mm ² , Länge je 1 m
Steckverbinder	Solarlok PV4
Bemessungslast für Winddruck	2400 N/m ²
Bemessungslast für Windsog	1600 N/m ²
Anwendungsbereich	In Fassaden gemäss Richtlinien VKF unter Verwendung Brennkennziffer 5.2
Hagelwiderstandsklasse	HW 4 (entspricht Hagelkorn Ø 40 mm)

Elektrische Spezifikationen	185	135
Nennleistung	185 Wp	135 Wp
Spannung U _{mpp}	21.8 V	15.9 V
Strom I _{mpp}	8.5 A	8.5 A
Leerlaufspannung U _{oc}	26.3 V	19.6 V
Kurzschlussstrom I _{sc}	9.0 A	9.0 A
Maximale Systemspannung	1000 V	
Rückstrombelastbarkeit	18 A	
Toleranz Nennleistung	±3 %	

Elektrische Leistungsdaten bei STC (1000 W/m², 25 °C, AM 1.5). Messprotokolle sind auf Anfrage erhältlich.

Temperaturkoeffizienten	
α (I _{sc})	+0.046 %/K
β (U _{oc})	-0.306 %/K
γ (P _{mpp})	-0.391 %/K

Systemkomponenten	
Fassadenfenster Wenger	Wenger Fenster AG
Thermiepanel	H+S Solar GmbH



Zertifikate und Garantie

■ TÜV Rheinland Zertifikat	ID: 0000038128
■ Qualitätsprüfung, statische Belastbarkeit	IEC 61215
■ Betriebssicherheit	IEC 61730
■ Brandschutzsicherheit	DIN-EN 13501-5
■ Produktgarantie	10 Jahre
■ Leistungsgarantie	10 Jahre auf 90% der Mindestleistung 25 Jahre auf 80% der Mindestleistung



Ihr Installationspartner:

Meyer Burger AG
Schorenstrasse 39
CH-3645 Gwatt (Thun)
Telefon +41 33 221 21 21
www.meyerburger.com
info.pvsystems@meyerburger.com



Weitere Informationen über unsere Schweizer Qualitätsprodukte finden Sie auf der Webseite. Gerne beraten wir Sie persönlich.