



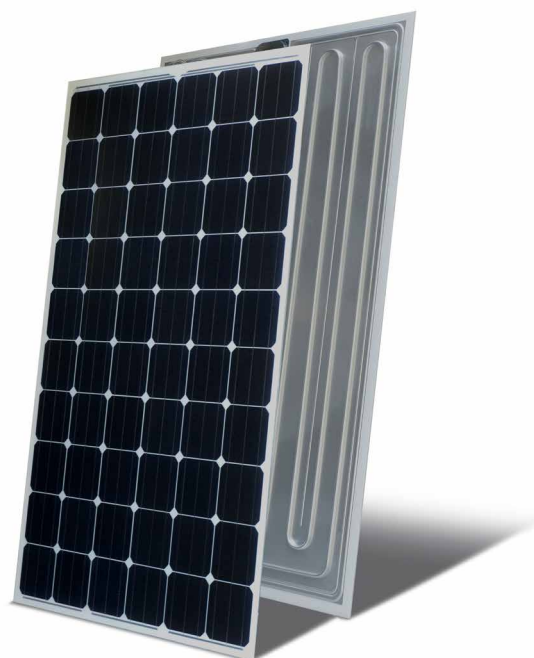
MEYER BURGER

Hybrid

La combinaison astucieuse du solaire thermique et du photovoltaïque

Rendement électrique plus élevé grâce au refroidissement des cellules

- Technologie des cellules monocristallines haute performance
- Rendement électrique des modules de 17.4 %
- Rendement thermique des modules de 60 %
- Très grande résistance grâce au verre solaire trempé de 5 mm
- Unique fabricant de panneaux photovoltaïques avec classe de résistance à la grêle RG 4 testée (Ø des grêlons : 40 mm)
- Rendement électrique plus élevé que celui des modules PV classiques grâce au refroidissement efficace des cellules
- Système efficace et peu encombrant grâce à la combinaison du solaire thermique et du photovoltaïque
- Fonctionnement optimal dans le secteur basse température
- Produit de qualité suisse fabriqué à Thoune
- Livraison dans les délais



Spécifications

Caractéristiques	
Dimensions	991 x 1656 x 17 mm
Épaisseur de verre	5 mm
Caractéristiques du verre	verre solaire trempé ESG avec AR*

Caractéristiques électriques	
Puissance nominale	285 Wc
Tension U_{mpp}	31.4 V
Courant I_{mpp}	9.1 A
Tension en circuit ouvert U_{oc}	39.8 V
Courant de court-circuit I_{sc}	9.7 A
Tension système maximale	1000 V
Protection contre courant inverse	18 A
Tolérance puissance nominale	±3 %

Coefficients de température	
$\alpha (I_{sc})$	+0.046 %/K
$\beta (U_{oc})$	-0.306 %/K
$\gamma (P_{mpp})$	-0.391 %/K

* Couche antireflet (AR)

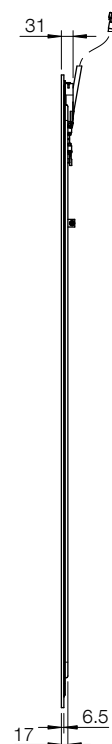
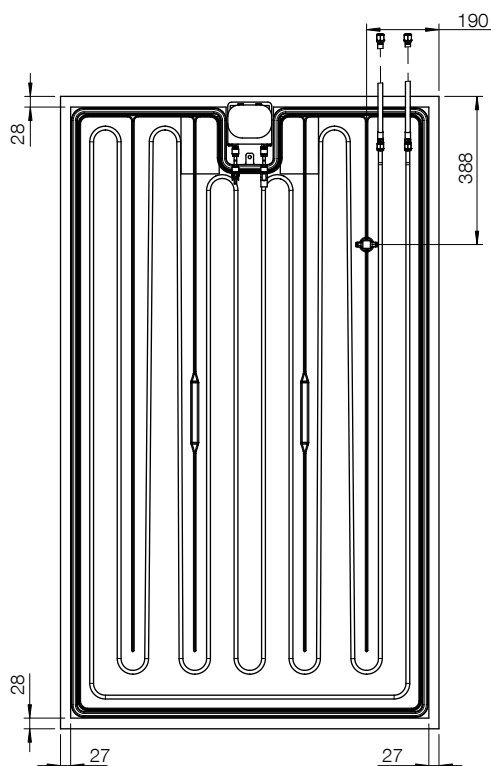
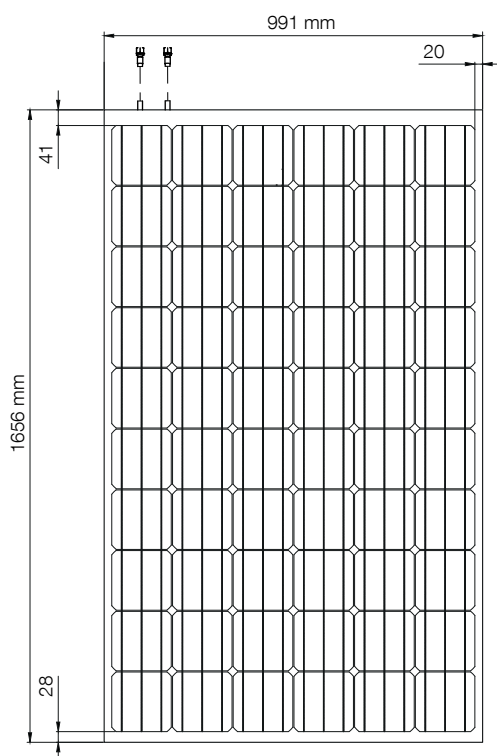
Caractéristiques de performance électriques en conditions STC (1000 W/m², 25° C, AM 1,5).

Comptes rendus de mesure disponibles sur demande.

Caractéristiques mécaniques et électriques	
Feuille arrière	laminé multicouche hautement isolant / blanche
Structure du laminé	verre / EVA / cellules / EVA / feuille arrière
Poids total	29 kg
Type de cellule	156 x 156 mm monocristalline
Nombre de cellules	60 cellules connectées en série
Boîtier de connexion	Solarlok 4-Rail avec 3 diodes by-pass
Câble de raccordement électrique	Solarlok 4 mm ² , longueur 1m chacun
Connecteurs électriques	Solarlok PV4
Capacité de charge testée	5400 N/m ²
Classe de résistance à la grêle	RG 4 (Ø des grêlons: 40 mm)

Caractéristiques thermiques et hydrauliques	
Puissance pour T0	900 W
Débit nominal	50 - 100 l/h
Pression de service maximale	6 bars
Température de stagnation	env. 80 °C
Connexion hydraulique	tuyaux flexible, 660 mm chacun / Écrou de raccordement SERTO M 16-1
Volume de fluide par capteur	0.75 l

Avec le principe de fonctionnement breveté, la puissance thermique de l'absorbeur est augmentée en raison d'une pression négative. Le coffret d'alimentation pneumatique complet est compris dans la livraison.



Certificats et garanties

■ Contrôle de qualité, charge statique	IEC 61215
■ Sûreté de fonctionnement	IEC 61730
■ Garantie du produit	5 ans
■ Garantie de performance	10 ans à 90% de la prestation minimale 25 ans à 80% de la prestation minimale



Votre installateur:

Meyer Burger AG
Schorenstrasse 39
CH-3645 Gwatt (Thun)
Téléphone +41 33 221 21 21
www.meyerburger.com
info.pvsystems@meyerburger.com



Plus d'informations sur nos produits suisses sont disponibles sur notre site. Nous vous conseillons volontiers personnellement..